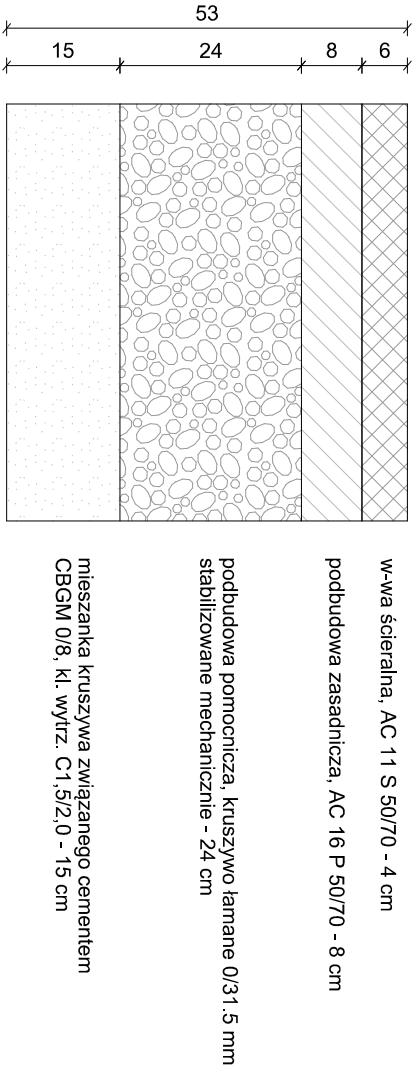
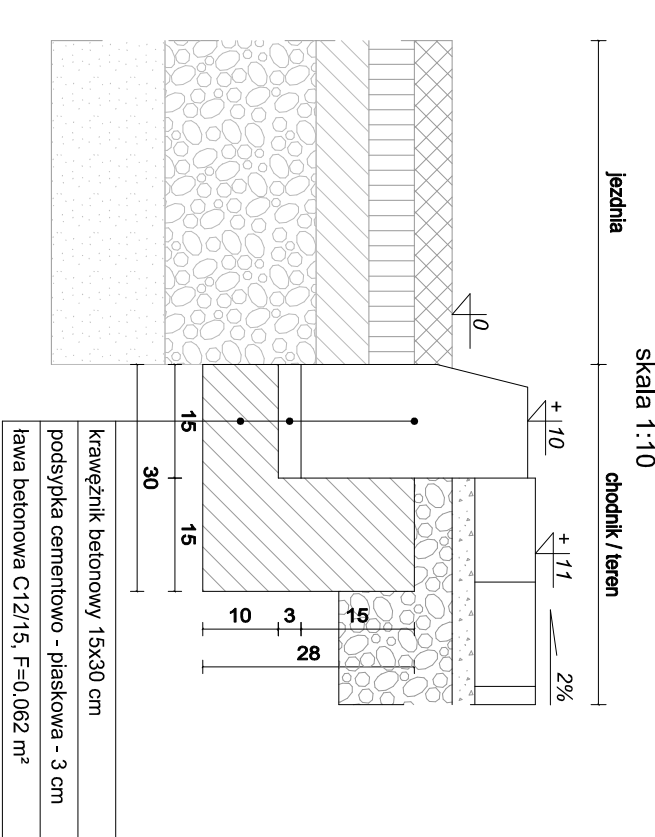


KONSTRUKCJA NAWIERZCHNI JEZDNI/ PLACÓW



OGRANICZENIE JEZDNI/ZJAZDU KRAWĘŻNIKIEM WYSTAJĄCYM



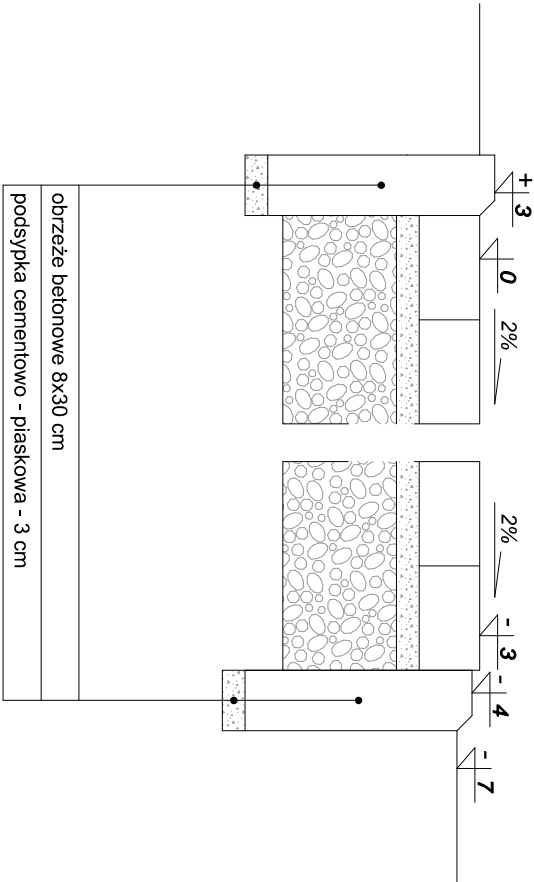
teren /
budynek

OGRANICZENIE CHODNIKA OBRZEŻEM

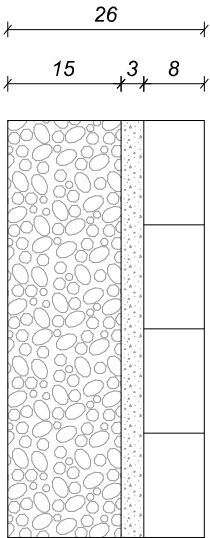
skala 1:10

chodnik (1,4m)

teren



KONSTRUKCJA CHODNIKA



kostka betonowa - 8 cm

podsyпка cementowo - piaskowa 1:4 - 3 cm

kruszywo łamane 0/31,5 mm stabilizowane mechanicznie - 15 cm

Inwestor : GMINA TRZEBOWNISKO 36-001 TRZEBOWNISKO 976					
Objekt : „Budowa dwóch zbiorników wody pitnej, placu manewrowego, oświetlenia oraz przyłączy wodociągowych, kanalizacji deszczowej, przyłączy kan. technicznej, przyłączy elektrycznych na terenie SUW Łąka na dz. ewid. nr 596/3 w miejscowości Łąka, gm. TrzebownisKO”					
Nazwa rys.: PRZEBUDOWA WARSZTATU UTRWARDZENIA PLACU I CHODNIKA					
	Inię i nazwisko	Nr upr.	Data	Podpis	Skala: 1:10
Projektant:	mgr inż. Juliusz Nowiński	S-377/94 spec. instalacyjno	12.2025		
Opracował:	mgr inż. Jacek Antosz	—	12.2025		Faza: PB
Przebiegł:	mgr inż. Witold Duszek	S-156/01 spec. instalacyjno	12.2025		
Sprawdził:					Nr rys.: 9